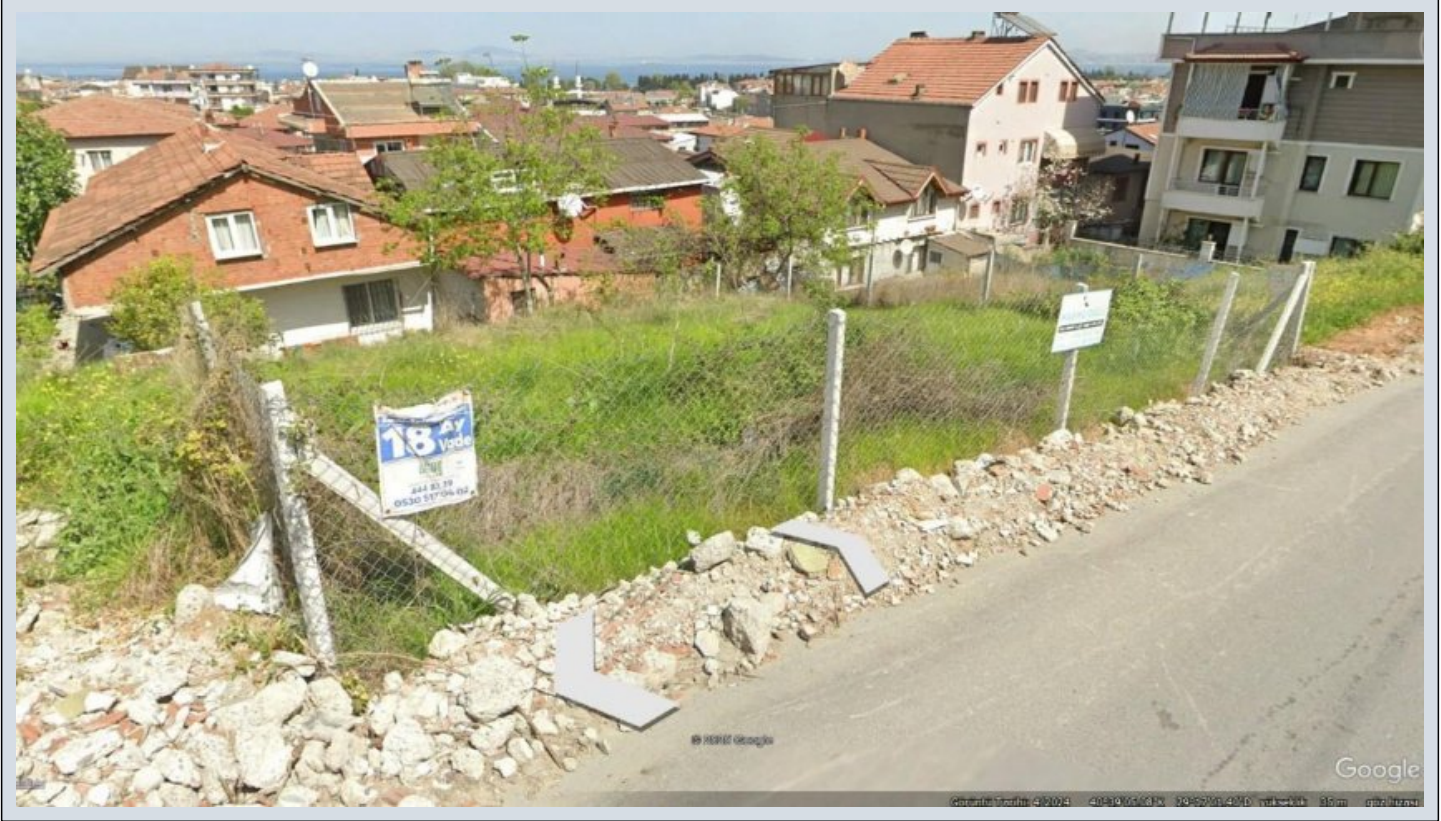
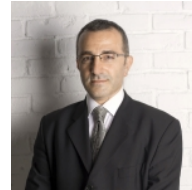


## YALOVA MERKEZ FEVZİÇAKMAK MAH. DENİZ MANZARALI KONUT İMARLI ARSA Yalova / Merkez

طوق نكسلل ضرأ - عيبلل 2,550,000 TL | 202 m2 Yalova / Merkez



ءانبل اءاسم ءءءاق : 0  
رطنل ا : 0,90  
Taks : 0,40  
Gabari : 9,5  
رتمل رعس : 0 TL  
ءلص فنم ءورطل ا : یراقع ل ل ج سل ا ءل اء  
هرى ج ءن س : 1837  
ءسب - ءن س : 25



FATİH KAHRAMAN

فاته 90 212-288 39 90

ل ا و ج ل ا م قر 90 542-233 43

66



PARTNERS GAYRİMENKUL  
A.Ş.

فاته +90 212-252 77 90

- ل ا و ج ل ا م قر

+90 212-252 77 20 س ك ا ف

İstiklal Caddesi

Beyoğlu / İstiklal

34430 , İstanbul

- \* سوب ينم ال عراش نم بيرق, ماع ال الصاوم ال نم بيرق, ندم ال الالطا, رحبلع رطنم : ناكم
- \* زاب هار, فته ال طخ, ماع ال طخ, صخرم عورشم, تارم اؤم ال, ئابرهك طخ, ئفدلل زاغ دجوي : ئتحت ئنم

دشاب,

Yalova Merkez Fevziçakmak Mahallesi'nde, Deniz manzaralı, Güney cepheli, Kot farkı avantajına sahip, yatırım veya konut projesi için ideal konumda bir arsa! Arsa Alanı: 202,80 m<sup>2</sup>;

İmar Durumu: Blok Nizam & TAKS: %40 & KAKS: %90 & 3 Kat Konut İmarlı Cephe: Güney & Deniz Manzaralı Kot Farkı: Mevcut (manzara ve projelendirme avantajı sağlar)

Yalova-Bursa Karayolu'na 200 metre

Yalova İskelesi'ne 1,3 km Yalova Eğitim ve Araştırma Hastanesi'ne yaklaşık 3 km

Market, ulaşım, eğitim ve sağlık birimlerine yürüme mesafesinde Bu ilan Emlak Asistanım CRM Programı tarafından otomatik entegre edilmiştir.\*

