

BOMONTİ OKTAY CEBECİ CADDESİNDE YENİLENMİŞ SATILIK 1+1 İstanbul / Şişli

Продажа - квартира 5,950,000 TL | 50 m2 İstanbul / Şişli



Кол-во комнат : 1
Кол-во гостиных : 1
Кол-во ванных комнат : 1
Статус объекта : Вторичное
Статус использования : Пустой(ая)
Отопление : Бойлер
Отопление (тип) : Природный газ
Этаж : 4
Кол-во этажей в здании : 4
Год постройки : 1995
Аванс : 0 TL
Направление/сторона : Восток
Запад
ежемесяч.платежи за обслуживание) : 0 TL
ус ТАПУ (Св-во о праве собственности) : Св-во о праве собственности с кондоминимумом
рендный доход : 0
Title Deed - Area No : 1023
Title Deed - Parcel No : 50
: Да



SERENA UZUNOĞLU

Telefon +90 212-252 77 90

Сep Telefonu +90 538-440

08 63



PARTNERS GAYRİMENKUL
A.Ş.

Telefon +90 212-252 77 90

Сep Telefonu -

Faks +90 212-252 77 20

İstiklal Caddesi

Beyoğlu / İstiklal

34430 , İstanbul

- * Интерьер : ADSL, Покраска, Стальная дверь, Душевая кабина, Встроенный шкаф, Кухня с газоснабжением,
- * Здание : Fiber Internet, PVC-рамы / стеклопакет,
- * Окрестности : Торговый центр, Маркет, Игровая площадка, Полицейский участок,
- * Жилой комплекс : Спортклуб,
- * Расположение : Вид на город, Рядом ст.метро,

Şişli`nin merkezi ve değer kazanan lokasyonlarından Oktay Cebeci Caddesi üzerinde yer alan bu geniş 1+1 daire, hem oturma hem de yatırım için kaçırılmayacak bir fırsat sunuyor. Bulunduğu binanın 4. katında konumlanan dairemiz, gün boyu doğal ışık alan aydınlık yapısı ve kapsamlı yenileme çalışmaları sayesinde hiçbir ek masraf gerektirmeden hemen taşınmaya hazır durumdadır. Dairede elektrik, su ve doğalgaz tesisatlarının tamamı yenilenmiş olup, tüm altyapı modern standartlara uygun hale getirilmiştir. Sağlam yapısıyla öne çıkan ateş tuğlası bina, tek daire üzerine inşa edilmiş olması sayesinde daha ferah, daha sessiz ve daha özel bir yaşam alanı sunmaktadır. Kat mülkiyetli tapuya sahip olan dairemiz konut kredisine uygundur, bu da satın alma sürecini kolaylaştıran önemli avantajlardan biridir. Öne Çıkan Özellikler ✓ Şişli Oktay Cebeci Caddesi`nde merkezi konum ✓ Geniş ve kullanışlı 1+1 plan ✓ 4. kat ✓ Tamamen yenilenmiş, sıfır masraf ✓ Elektrik, su ve doğalgaz tesisatları tamamen yenilenmiş ✓ Sağlam ateş tuğlası bina ✓ Tek daire üzerine inşa edilmiş yapı ✓ Aydınlık ve ferah yaşam alanı ✓ Kat mülkiyetli tapu ✓ Banka kredisine uygun ✓ Yüksek kira potansiyeli ve güçlü yatırım değeri Merkezi konumu sayesinde toplu ulaşım, alışveriş noktaları, sağlık kuruluşları ve günlük yaşamın tüm ihtiyaçlarına yürüme mesafesinde bulunan bu özel daire, yüksek kira getirisi potansiyeli sayesinde yatırımcılar için de son derece cazip bir seçenektir. Değer kazanmaya devam eden Şişli bölgesinde, hem düzenli kira geliri elde etmek hem de uzun vadeli değer artışından faydalanmak isteyenler için önemli bir fırsat sunmaktadır. Detaylı bilgi almak ve daireyi yerinde görmek için bizimle iletişime geçebilirsiniz. Bu ilan Emlak Asistanım CRM Programı tarafından otomatik entegre edilmiştir.*

#1325135778



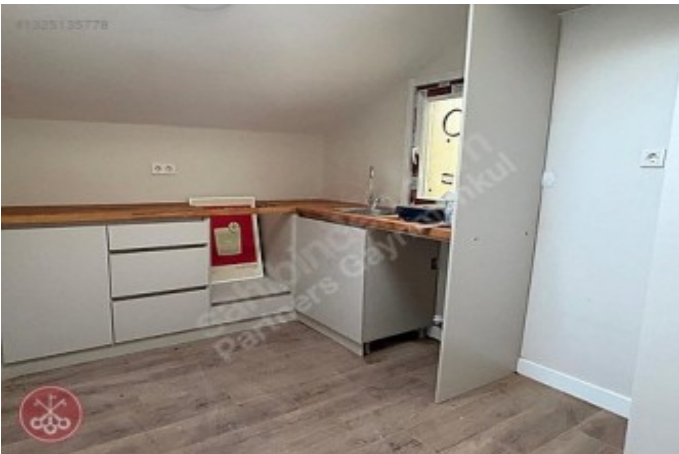
#1325135778



#1325135778



#1325135778



#1325135778



#1325135778



#1325135778



#1325135778



#1325135778



#1325135778



#1325135778



#1325135778



#1325135778



#1325135778



#1325135778



#1325135778



#1325135778



#1325135778



#1325135778



#1325135778

