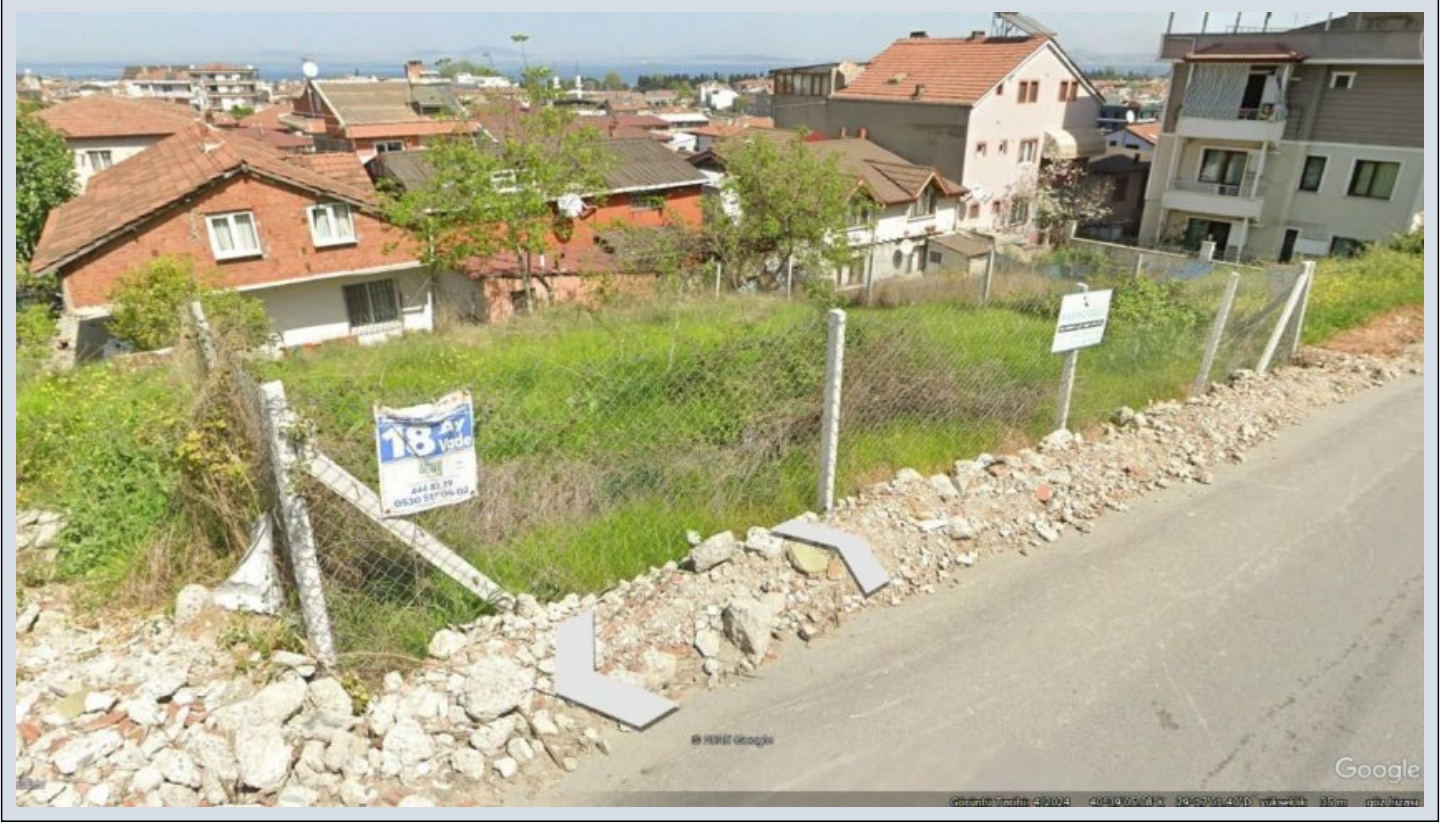


## YALOVA MERKEZ FEVZİÇAKMAK MAH. DENİZ MANZARALI KONUT İMARLI ARSA Yalova / Merkez

Продажа - Земельный участок в жилой зоне 2,550,000 TL | 202 m2 Yalova /



Площадь застройки (фундамент) : 0  
Пр. : 0,90  
Taks : 0,40  
Gabari : 9,5  
Стоимость за кв.м. : 0 TL  
УС ТАПУ (Св-во о праве собственности) : Земельные участки  
Title Deed - Area No : 1837  
Title Deed - Parcel No : 25



**FATİH KAHRAMAN**  
Telefon 90 212-288 39 90  
Cep Telefonu 90 542-233 43  
66



**PARTNERS GAYRİMENKUL  
A.Ş.**  
Telefon +90 212-252 77 90  
Cep Telefonu -  
Faks +90 212-252 77 20  
İstiklal Caddesi  
Beyoğlu / İstiklal  
34430 , İstanbul

- \* Расположение : Вид на море, Вид на город, Рядом общественный транспорт, Рядом маршруты микроавтобусов,
- \* Инфраструктура : Природный газ, Электропроводка, Земельные участки, Лицензионный проект, Водопровод, Телефонная линия, Автотрасса открыта,

Yalova Merkez Fevziçakmak Mahallesi'nde, Deniz manzaralı, Güney cepheli, Kot farkı avantajına sahip, yatırım veya konut projesi için ideal konumda bir arsa! Arsa Alanı: 202,80 m<sup>2</sup>;

İmar Durumu: Blok Nizam &ndash; TAKS: %40 &ndash; KAKS: %90 &ndash; 3 Kat Konut İmarlı Cephe: Güney &ndash; Deniz Manzaralı Kot Farkı: Mevcut (manzara ve projelendirme avantajı sağlar)

Yalova&ndash;Bursa Karayolu'na 200 metre

Yalova İskelesi'ne 1,3 km Yalova Eğitim ve Araştırma Hastanesi'ne yaklaşık 3 km

Market, ulaşım, eğitim ve sağlık birimlerine yürüme mesafesinde Bu ilan Emlak Asistanım CRM Programı tarafından otomatik entegre edilmiştir.\*

