

BOMONTİ OKTAY CEBECİ CADDESİNDE YENİLENMİŞ SATILIK 1+1 İstanbul / Şişli

Satılık - Apartman Dairesi 5,950,000 TL | 50 m2 İstanbul / Şişli



- Oda Sayısı : 1
- Salon Sayısı : 1
- Banyo Sayısı : 1
- Yapının Durumu : İkinci El
- Kullanım Durumu : Boş
- Isıtma : Kombi
- Yakıt Tipi : Doğalgaz
- Bulunduğu Kat : 4
- Bina Kat Sayısı : 4
- İnşa Yılı : 1995
- Peşinat : 0 TL
- Yapının Yönü : Doğu
- Aidat : Batı
- Aidat : 0 TL
- Tapu Durumu : Kat Mülkiyetli Tapu
- Kira Getirisi : 0
- Tapu Ada : 1023
- Tapu - Parsel : 50
- Krediye Uygun : Evet



SERENA UZUNOĞLU

Telefon +90 212-252 77 90

Cep Telefonu +90 538-440

08 63



PARTNERS GAYRİMENKUL
A.Ş.

Telefon +90 212-252 77 90

Cep Telefonu -

Faks +90 212-252 77 20

İstiklal Caddesi

Beyoğlu / İstiklal

34430 , İstanbul

- * İç Özellikler : ADSL, Boyalı, Çelik Kapı, Duşakabin, Gömme Dolap, Mutfak Doğalgaz,
- * Bina : Fiber İnternet, PVC Dograma,
- * Çevre Bilgisi : Alışveriş Merkezi, Market, Oyun Parkı, Polis Merkezi,
- * Site : Spor Salonu,
- * Konum : Şehir Manzaralı, Metroya yakın,

Şişli`nin merkezi ve değer kazanan lokasyonlarından Oktay Cebeci Caddesi üzerinde yer alan bu geniş 1+1 daire, hem oturma hem de yatırım için kaçırılmayacak bir fırsat sunuyor. Bulunduğu binanın 4. katında konumlanan dairemiz, gün boyu doğal ışık alan aydınlık yapısı ve kapsamlı yenileme çalışmaları sayesinde hiçbir ek masraf gerektirmeden hemen taşınmaya hazır durumdadır. Dairede elektrik, su ve doğalgaz tesisatlarının tamamı yenilenmiş olup, tüm altyapı modern standartlara uygun hale getirilmiştir. Sağlam yapısıyla öne çıkan ateş tuğlası bina, tek daire üzerine inşa edilmiş olması sayesinde daha ferah, daha sessiz ve daha özel bir yaşam alanı sunmaktadır. Kat mülkiyetli tapuya sahip olan dairemiz konut kredisine uygundur, bu da satın alma sürecini kolaylaştıran önemli avantajlardan biridir. Öne Çıkan Özellikler ✓ Şişli Oktay Cebeci Caddesi`nde merkezi konum ✓ Geniş ve kullanışlı 1+1 plan ✓ 4. kat ✓ Tamamen yenilenmiş, sıfır masraf ✓ Elektrik, su ve doğalgaz tesisatları tamamen yenilenmiş ✓ Sağlam ateş tuğlası bina ✓ Tek daire üzerine inşa edilmiş yapı ✓ Aydınlık ve ferah yaşam alanı ✓ Kat mülkiyetli tapu ✓ Banka kredisine uygun ✓ Yüksek kira potansiyeli ve güçlü yatırım değeri Merkezi konumu sayesinde toplu ulaşım, alışveriş noktaları, sağlık kuruluşları ve günlük yaşamın tüm ihtiyaçlarına yürüme mesafesinde bulunan bu özel daire, yüksek kira getirisi potansiyeli sayesinde yatırımcılar için de son derece cazip bir seçenektir. Değer kazanmaya devam eden Şişli bölgesinde, hem düzenli kira geliri elde etmek hem de uzun vadeli değer artışından faydalanmak isteyenler için önemli bir fırsat sunmaktadır. Detaylı bilgi almak ve daireyi yerinde görmek için bizimle iletişime geçebilirsiniz. Bu ilan Emlak Asistanım CRM Programı tarafından otomatik entegre edilmiştir.*

#1325135778



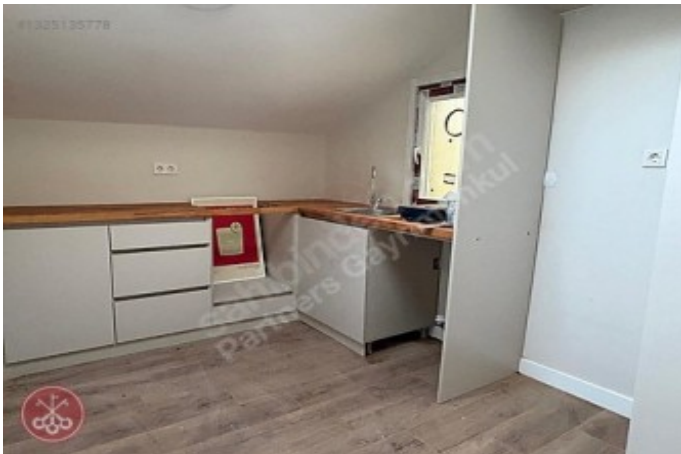
#1325135778



#1325135778



#1325135778



#1325135778



#1325135778



#1325135778



#1325135778



#1325135778



#1325135778



#1325135778



#1325135778



#1325135778



#1325135778



#1325135778



#1325135778



#1325135778



#1325135778



#1325135778



#1325135778

